

# CALCARE

## IL NEMICO DI CASA



eco

LINEA 80  
ADDOLCITORI

ADDOLCITORE: LA SOLUZIONE IDEALE

**azienda**tecnica<sup>TM</sup>  
Tecnologie ecosostenibili per il benessere



# ADDOLCITORE SOLUZIONE IDEALE



25 LITRI

120 cm

– Chi non ha mai avuto problemi di calcare in casa?  
– Sappiamo cos'è esattamente il calcare?  
Il calcare è una roccia sedimentaria i cui componenti principali sono il calcio e il magnesio. Quindi si può dire che sia un elemento naturale, che aumenta in presenza di acque dure.

– Cosa significa acque dure?  
Sono acque molto ricche di calcio e magnesio che possono determinare incrostazioni di calcare più o meno importanti, depositandosi come incrostazioni. Questo fenomeno si verifica attraverso una patina dura, biancastra. Essa si deposita su bollitori, stoviglie, parti meccaniche di lavatrici, lavastoviglie e caldaie, anche all'interno di tubazioni. Il calcare può influire negativamente sulla morbidezza dei capi che si lavano, addirittura sulla nostra pelle con il rischio di irritazioni.

– Cosa possiamo fare a riguardo?  
Normalmente per evitare questo fenomeno, utilizziamo prodotti chimici per pulire e togliere le incrostazioni. Ma questo non è sufficiente! Per eliminare alla base e risolvere definitivamente questo problema, bisogna ricorrere a un addolcitore o a un anticalcare elettronico.





7 LITRI

10 LITRI

15 LITRI

53 cm

74 cm

107 cm

## DIMENSIONI



## CARATTERISTICHE TECNICHE

Portata litri	P	H	L
<b>7 LITRI</b>	cm 41	cm 53	cm 28
<b>10 LITRI</b>	cm 50	cm 74	cm 30
<b>15 LITRI</b>	cm 50	cm 107	cm 30
<b>25 LITRI</b>	cm 50	cm 120	cm 30

Dimensionamento	Da stabilire in base alla durezza dell'acqua di casa e ai litri utilizzati giornalmente
Temperatura min/max	2°C/40°C
Alimentazione elettrica	230 VAC 50 Hz con tensione in uscita al trasformatore 24 VAC
Potenza massima assorbita	5 Watt
Valvola miscelazione durezza	Incorporata
Kit disinfezione resine	Integrato alla valvola
Funzione valvola volumetrica	Funzione del calcolo della media dei consumi automatica che gestisce la rigenerazione e consente un risparmio di oltre il 50% sui consumi di acqua e sale.

# ADDOLCITORE VANTAGGI



Un addolcitore è ECOLOGICO quando fa risparmiare sul consumo d'acqua e di sale, oltre al consumo di energia elettrica, gas, detersivi, ecc.

– Come funziona un addolcitore ecologico?  
Il funzionamento è con il tino sale secco, con consumo proporzionale della salamoia che viene preparata solo al momento della rigenerazione.

- Riduce il consumo d'acqua durante la rigenerazione: perché eliminando la fase di controlavaggio o backwash, durante la rigenerazione, diminuisce notevolmente lo scarico.
- Riduce il consumo di sale: perché il livello rigenerativo impostato è più basso, fino al 50%. Di fatto con una rigenerazione in controcorrente si calcolano da 80-100 grammi per litro di resina, contro i 150-180 grammi per litro di resina dei normali addolcitori che lavorano in equicorrente.



## VANTAGGI:

**Risparmio fino al 50% sui costi energetici**

**Riduzione dei costi per riparazioni e manutenzioni di elettrodomestici, ecc.**

**Nessuna macchia di calcare su rubinetti, pentole, box doccia, ecc.**

**Stop alle incrostazioni di calcare su tubature e apparecchi domestici**

**Pulizia migliore e sensazione di benessere per adulti e bambini**

**Lunga vita agli indumenti e maggiore igiene**

**Fino al 50% in meno nei consumi di shampoo, detersivi e detersivi**

**Meno utilizzo di prodotti chimici**

**Minor consumo di plastica**



**ADDOLCITORE**  
**TABELLA INDICATIVA**

Quantità resine	Durezza acqua in °f	Acqua addolcita a 0°f ℓ	Persone n°
7	20	1750	2/3
7	30	1200	1/2
7	35	1000	1/2
7	40	875	1/2
-----			
10	20	2500	4/5
10	30	1700	3/4
10	35	1500	2/3
10	40	1250	2/3
-----			
15	20	3750	6/8
15	30	2500	4/5
15	35	2200	3/4
15	40	1875	3/4
-----			
25	20	6250	9/10
25	30	4200	6/7
25	35	3600	6/7
25	40	3125	5/6

La tabella indica la capacità ciclica\* dell'addolcitore in base alla quantità di resina contenuta nella bombola.

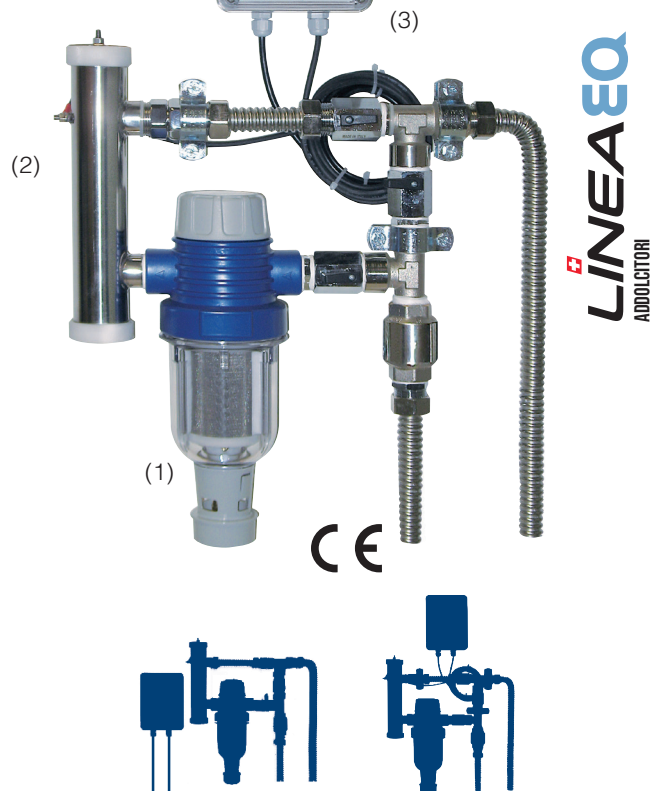
\*Capacità ciclica: numero di litri di acqua addolcita che può essere erogata prima della rigenerazione delle resine.

– Come si forma il calcare?

Nell'acqua sono disciolti in varie quantità ioni di calcio e magnesio (in origine sali duri). Quando l'acqua viene riscaldata, questi sali precipitano sotto forma di cristalli e si legano assieme. I sali formano così il famoso calcare che, indisturbato, si attacca alle tubazioni e alle apparecchiature provocando notevoli danni e inconvenienti con le incrostazioni.

L'anticalcare elettronico utilizza campi elettromagnetici generati da apposite centraline, senza l'ausilio di prodotti chimici e resine. È in grado di modificare la struttura dei cristalli, trasformandoli in soffice precipitato polveroso (tipo talco), chiamato "Aragonite". Questo rimane in sospensione, evitando per sempre la formazione del calcare.

Il dispositivo è composto da tre parti: filtro (1), anticalcare elettronico (2) e centralina (3). Possono essere installati anche separatamente, per aumentare la possibilità di posizionarlo in base agli spazi.



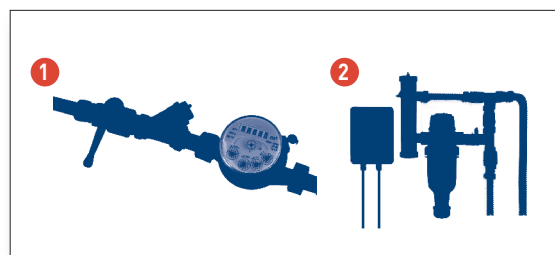
CENTRALINA

P	H	L
cm 9	cm 22	cm 14

MODELLO	P	H	L
XT 1500	cm 11	cm 38	cm 40
XT 3000	cm 11	cm 46	cm 45

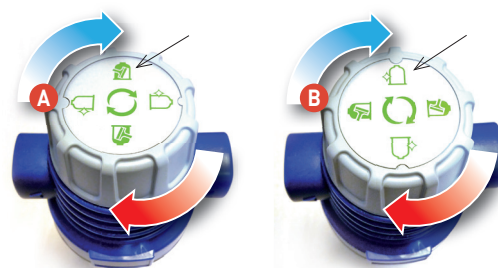


– Dove va installato l'anticalcare elettronico?  
 Per sfruttare tutta la sua capacità deve essere installato all'ingresso dell'abitazione (dopo il contatore).  
 Se non è possibile, va posizionato dove è più necessario, per esempio sul tubo di alimentazione acqua della caldaia.



Il filtro anticalcare va dimensionato in base alla portata d'acqua dell'impianto, cioè al diametro dei tubi a cui andrà accoppiato:  
 - XT 1500 per tubi da 3/4" e 1/2"  
 - XT 3000 per tubi da 1"

Il filtro pulente semiautomatico.  
 È un apparecchio brevettato per il trattamento dell'acqua fredda potabile per uso domestico e industriale.  
 Si basa su una filtrazione meccanica di particelle solide presenti nell'acqua, attraverso una cartuccia con maglia filtrante in acciaio Aisi 304.



**A** Per la pulizia del filtro è sufficiente mettere un contenitore sotto il filtro e ruotare la manopola in senso orario, fino al simbolo del lavaggio.

**B** Dopo il lavaggio, ruotare nuovamente la manopola in senso orario fino al simbolo che indica filtro pulito.

# ANTICALCARE ELETTRONICO VANTAGGI

ZERO  
PLASTICA



## VANTAGGI:

Riduzione dei depositi di calcare nell'intero sistema di tubature

Sistema ecologico senza uso di sostanze chimiche o sali

Pulizia più rapida di bagni e cucine

Minore dispendio di tempo ed energia per la riparazione e la manutenzione di apparecchiature domestiche

Aumenta la durata degli elettrodomestici

Notevole risparmio sui detersivi

Meno utilizzo di prodotti chimici

Riduzione del consumo di plastica

**LINEA EQ**  
ADDOLCITORI

Se si dispone di un'acqua dolce, si utilizzano meno detersivi. Gli indumenti e la pelle saranno meno a contatto con gli agenti chimici presenti nei detersivi. Un grande vantaggio per il benessere della persona e un bel risparmio dal punto di vista economico.



# TRASFORMA LA CASA, NELLA TUA CASA IDEALE

Acquista per la tua casa impianti e soluzioni  
che coniugano il binomio **risparmio e tutela per l'ambiente**  
e diventa un Ambasciatore Green.



*Siamo presenti  
in oltre 60.000 famiglie  
italiane!*



- ADDOLCITORE
- OZONIZZATORE PER LAVATRICI
- PURIFICATORE
- IONIZZATORE
- CAPPOTTO GENIALKAP INTERNO
- CAPPOTTO GENIALKAP ESTERNO
- FOTOVOLTAICO
- SOLARE TERMICO
- CALDAIE IBRIDE
- POMPA DI CALORE
- SISTEMA NATIVA BY SAILER
- SISTEMI DI ACCUMULO

[www.casaideale.green](http://www.casaideale.green) • [info@casaideale.green](mailto:info@casaideale.green)

**aziendatecnica**  
Tecnologie ecosostenibili per il benessere

Sede Operativa e legale: Via Matteotti, 8  
20851 Lissone (MB) - Tel. +39 039 59.63.405  
Fax +39 039 59.61.571 - E-mail: [info@aziendatecnica.it](mailto:info@aziendatecnica.it)  
[www.aziendatecnica.it](http://www.aziendatecnica.it)



Certificazione Ambientale  
ISO 14001



Certificazione Qualità  
ISO 9001



Certificazione Igienica  
UNI EN 1672-2



Cert. Salute e Sicurezza  
ISO 45001